

TRAITER LES CAS SIMPLES – CYCLE 2013

Un cycle complet pour acquérir les bases de l'implantologie.

Repérer, proposer et réaliser les traitements implantaire simples, de la chirurgie à la prothèse.

Une formation basée sur la pratique abordant toutes les thématiques nécessaires pour poser vos 1ers implants simples en toute sérénité.

26 juin: Les protocoles cliniques de prothèse implantaire.

Connaître les différentes pièces prothétiques implantaires et maîtriser leur protocole d'utilisation.

THÉORIE

- ✓ L'implant et sa connectique.
- ✓ Edentement unitaire, plural.
 - protocole, indications.
 - spécificités secteur antérieur.
- ✓ Edentement complet:
 - indications prothèse vissée, scellée.
 - la prothèse complète stabilisée sur implants.
- ✓ La temporisation en implantologie.



PRATIQUE

- ▶ Manipulation des différentes pièces prothétiques.
- ▶ L'empreinte sur implants. (pick-up, pop-up...).
- ▶ Manipulation des piliers pour prothèse transvissée (mise en place, empreinte pour prothèse transvissée plurale).
- ▶ Manipulation des attachements locators (mise en place, différents protocoles d'empreintes).

27 juin: Le plan de traitement implantaire.

Le projet prothétique reste le guide du traitement implantaire. Cette séance vous aide à construire votre traitement prothétique implantaire selon les situations

THÉORIE

- ✓ L'analyse pré implantaire.
- ✓ Le projet prothétique.
- ✓ Les différents traitements implantaires.

PRATIQUE

- ▶ Etude de cas cliniques avec bilan médical : vous préparez vos plans de traitements sur des cas cliniques détaillés et iconographies.
- ▶ Nous corrigeons ensemble et répondons à vos questions.

28 juin: La chirurgie implantaire.

Maîtriser la trousse implantaire et la séquence de mise en place d'un implant.
Posez vos 1ers implants sur mâchoire animale.

THÉORIE

- ✓ Le matériel implantaire:
 - la trousse de chirurgie., la trousse implantaire.
- ✓ La méthodologie implantaire:
 - les lambeaux d'accès, la mise en place de l'implant et les différentes sutures.



PRATIQUE

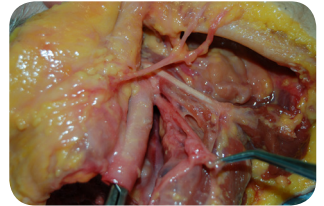
- ▶ Posez vos 1ers implants sur mâchoire animale.
- ▶ Réaliser les différents types de lambeaux, les différentes sutures sur mâchoires animales.

16 septembre: Dissection sur pièces anatomiques.

Une journée entièrement consacrée à la dissection afin de mettre en évidence les obstacles anatomiques.

THÉORIE

- ✓ L'anatomie à visée implantaire.
- ✓ Les obstacles osseux.
- ✓ Les obstacles cavitaires.
- ✓ Les obstacles vasculaires.
- ✓ Les obstacles nerveux.



PRATIQUE

Sur pièces anatomiques humaines:

- ▶ Dissection pas à pas encadrée par les formateurs Clinic-All.

17 septembre: Pose d'implants sur pièces anatomiques.

Pose d'implants sur modèles anatomiques, encadrée par les formateurs Clinic-All

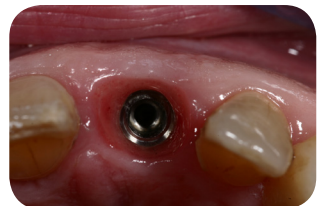
THÉORIE

- ✓ Rappel de la séquence chirurgicale.

PRATIQUE

Sur pièces anatomiques humaines:

- ▶ Pose d'implants par groupe de 4, encadrée par les formateurs Clinic-All.
- ▶ Technique de R.O.G



12 décembre: La planification implantaire.

Cette séance interactive vous permet d'appréhender l'imagerie radio et 3D et les moyens de transfert du projet prothétique afin de construire votre projet chirurgical.

THÉORIE

- ✓ L'imagerie de 1ère intention. L'imagerie de 2ème intention.
- ✓ Le projet chirurgical : la planification implantaire.
- ✓ Les outils de planification implantaire.



PRATIQUE

- ▶ Etude de cas cliniques avec modèles, radios, scanners...
- ▶ Etablir la planification implantaire.
- ▶ Débat des possibilités thérapeutiques selon les cas.

13 décembre: La gestion des tissus mous péri implantaire.

Une journée avec beaucoup de TP (mâchoire animale) pour optimiser votre acte chirurgical.

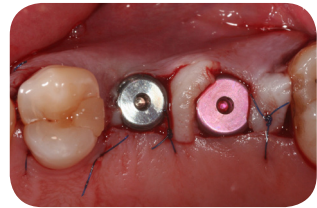
THÉORIE

- ✓ Pourquoi aménager le volume et la qualité des tissus péri-implantaire?
- ✓ Quelles sont les techniques d'aménagement tissulaire?
- ✓ Indication des techniques implantaires enfouies / non enfouies.
- ✓ Les différents tracés d'incision.
- ✓ Les différentes sutures.

PRATIQUE

Sur mâchoires animales:

- ▶ Tracés d'incisions et sutures variées.
- ▶ Greffe conjonctive péri-implantaire.
- ▶ Régénération osseuse peri-implantaire.
- ▶ Utilisation de biomatériaux et membranes.



14 décembre: Préparation du patient, de la salle d'intervention.

Journée ouverte aux assistantes

THÉORIE & PRATIQUE

- ✓ La préparation du patient :
 - Bilan médical, dossier administratif, ordonnance, compte rendu...
- ✓ Installer une salle d'intervention chirurgicale :
 - Ergonomie, Pré désinfection-nettoyage, stérilisation-traçabilité...
- ✓ Débuter une activité implantaire : partage d'expérience.
 - Réaliser son 1er cas dans les conditions optimales.

INFORMATIONS:

- ✓ Clinic-All est un **organisme agréé** CNFCO depuis 2008.
- ✓ Le FIF-PL est susceptible de **prendre en charge une partie des frais d'inscriptions**. Notre coordinateur vous aidera à préparer votre dossier après l'inscription.
- ✓ L'ensemble du plateau technique + cahier clinique vous est mis à disposition.
- ✓ Les déjeuners, pauses, accueil café sont inclus dans le tarif de la formation.
- ✓ La majeure partie des journées se déroule **dans notre salle de formation:**
84 quai Charles de Gaulle, 69006 LYON.
- ✓ Horaires des journées: **08h45 - 18h00**



CHIRURGIES AU BLOC OPÉRATOIRE:

Assistez aux chirurgies des formateurs Clinic-All sur 1/2 journée de votre choix. Inclus dans le tarif.

ACCOMPAGNEMENT CLINIQUE*:

Après la formation, posez vos 1ers implants encadré par les formateurs Clinic-All.

*Conditions : nous consulter.

INSCRIPTIONS:

Nom & Prénom :

Adresse :

Code postal : Ville :

Téléphone : Mobile :

E-mail (indispensable):

▶▶ TRAITER LES CAS SIMPLES EN IMPLANTOLOGIE - **8 journées** - **2990€**

▶▶ NUITS D'HÔTEL AU CITÉ CONCORDE**** (A 100 MÈTRES DE LA SALLE): **120€ / NUIT**

MARDI 25 JUN 2013 MERCREDI 11 DÉCEMBRE

MERCREDI 26 JUN 2013 JEUDI 12 DÉCEMBRE

JEUDI 27 JUN 2013 VENDREDI 13 DÉCEMBRE

TOTAL:

Les frais d'inscriptions et d'hôtel peuvent être réglés en plusieurs fois: de 1 à 5 chèques.

▶▶ A RENVoyer A CLINIC-ALL **84 QUAI CHARLES DE GAULLE, 69006 LYON**

Nos PARTENAIRES:

