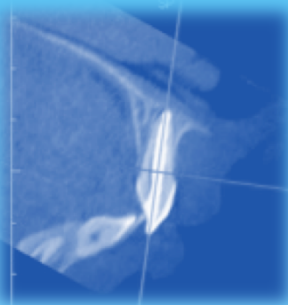
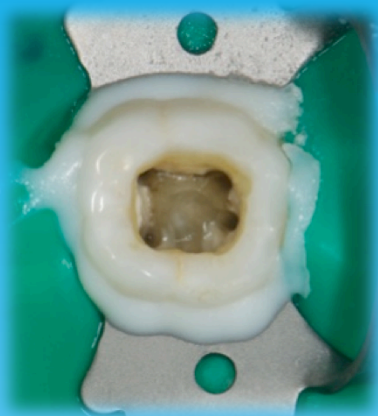
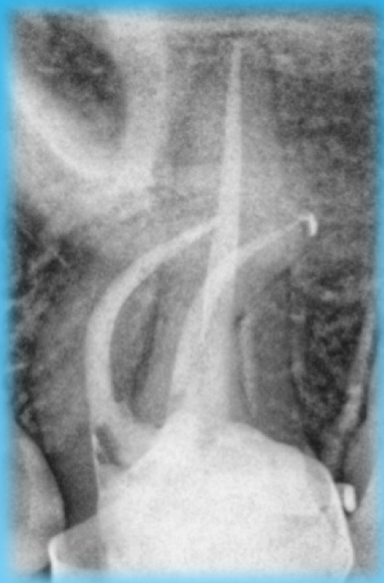


# FORMATION D'ENDODONTIE CLINIQUE



**PR. MED. BAITE**  
Centredentairebaite@gmail.com



**PR. SAID DHAIMY**  
saiddhaimy@yahoo.fr



Module 1 :

7 - 8 Mars 2015

## COURS :

- Démarche diagnostic en endodontie
- Radiologie en endodontie
  - Techniques radiographiques
  - Pièges et limites de la radiographie panoramique et rétroalvéolaire
- Limite de la préparation canalaire
  - Stratégie d'interprétation radiographique et la détection électronique
- Désinfection endo-canalaire : moyens et potentialisation
- La préparation canalaire mécanisée acieo-assistée pour une meilleure gestion des courbures canalaire

## ATELIERS :

- Le champs opératoire en endodontie
- La radiologie clinique
- Cavité d'accès pièges et protocole
- Mise en forme canalaire en rotation continue

## DÉMONSTRATION CLINIQUE :

- Protocole clinique d'un traitement canalaire



Module 2 :

11 - 12 Avril 2015

## COURS :

- Obturation canalaire : objectif et critère d'évaluation
- Matériaux d'obturation canalaire : solide et semi-solide
- Ciment d'obturation canalaire : quel choix ?
- Techniques d'obturation canalaire à froid
- Techniques d'obturation canalaire à chaud
- Gestion des apex béants : apexogénèse , apexification et revascularisation pulpaire
- Exploration tridimensionnelle de l'endodonte

## ATELIERS :

- Obturation canalaire à froid : Mono-cône universel modifié
- Obturation canalaire à chaud : Thermafil
- Mise en place du MTA
- Cône Beam et endodontie

## DÉMONSTRATION CLINIQUE :

- Protocole clinique d'une obturation canalaire



Module 3 :

9 - 10 Mai 2015

## COURS :

- Echec endodontique et indications de retraitement
- Stratégie de la reprise de traitement canalaire :  
Accès, désobturation et perméabilisation.
- Dépose des restaurations prothétiques et corono-radiculaires
- Solvants canaux : quel choix ?
- Gestions des instruments fracturés
- Traitement des perforations
- Endodontie chirurgicale : protocole, pronostic et limites

## ATELIERS :

- Désobturation canalaire
- Incision et suture
- Résection apicale et obturation à rétro

## DÉMONSTRATION CLINIQUE :

- Protocole clinique de retraitement endodontique

### ***CENTRE DENTAIRE BAITE***

Al MIARAJ CENTRE

44, Angle Bd Abdelmoumen et Bd Anoual 3<sup>ème</sup>  
étage N° 41 -42 Casablanca

[Centredentairebaite@gmail.com](mailto:Centredentairebaite@gmail.com)

0606 494 494

Coût de formation : 5000 DH HT/ Module  
(les pauses café/déjeuner et le matériel sont inclus)