

Tigran™ PeriBrush™

Nettoyage de surface efficace dans les lésions osseuses peri-implantaire



Raccourcit significativement le temps de traitement

Résultats prévisibles de débridement

Doux avec la surface de l'implant

Accès sans effort dans les lésions étroites

Accès optimisé aux spires de l'implant

Un nettoyage efficace des implants

Consécutivement à la perte osseuse causée par la péri-implantite, des parties de la surface de l'implant deviennent exposées aux cellules inflammatoires, microbes et contaminants organiques. Des mesures peuvent être prises avant d'entamer la régénération de la perte osseuse et la nouvelle ostéointégration de l'implant : la surface exposée de l'implant doit être nettoyée de toute contamination pouvant entraver le résultat du traitement.

Cela veut dire clairement ôter le tissu granuleux, le tartre et autres macrostructures qui se sont accumulés sur la surface, et ensuite éliminer de la surface tous les débris microbiens, toxines ou biofilm. De façon idéale, avant le traitement régénératif la surface de l'implant doit être propre, aseptique et avec une macro et micro-structure intactes.

Débridement en trois étapes

Le nettoyage et conditionnement de la surface exposée de l'implant, souvent appelé débridement de l'implant, s'effectue normalement en trois étapes.

Premièrement, atteindre la surface et éliminer les tissus malades qui ont remplacé l'os et le tissu mou sains par un traitement chirurgical.

La brosse de débridement en titane pour un nettoyage plus efficace

La deuxième étape consiste en un nettoyage mécanique de la surface de l'implant pour ôter les dépôts, les restes de tissu et pus de la surface. Cette étape comprend souvent l'instrumentation des parois osseuses adjacentes pour ôter l'os nécrosé et les tissus inflammatoires. Le débridement mécanique est traditionnellement effectué avec une curette ou une fraise, mais il est préférable d'avoir une brosse adaptée avec des poils rigides. La structure des surfaces de l'implant (filetage, éléments de rétention, rugosité) rend le débridement mécanique à la fois long et intense.

Le débridement mécanique est important pour l'élimination des plus gros agents de contamination, mais a peu d'effet sur les microbes,



biofilms et protéines qui contaminent également la surface. L'utilisation de la brosse titane pour le débridement élimine le risque de contamination croisée.

Une troisième étape comprend normalement l'utilisation de solutions du type antibiotique, détergents, solvants ou oxydants qui éliminent efficacement tous les microbes et lésions et dissolvent tous les biofilms ou les pellicules de protéines restants. Cette étape finale peut également inclure l'utilisation d'un laser ou d'une lampe à UV pour brûler les restes de matériau organique pouvant rester.

L'implant est prêt pour la régénération osseuse

En suivant une procédure en 3 étapes appropriée pour le débridement de l'implant, celui-ci est rincé avec une solution saline stérile pour ôter les dernières traces de débris organique et pour enlever l'agent chimique utilisé pour le nettoyage de la surface. Finalement, on obtient un saignement dans la lésion à partir de l'os adjacent en forant l'os avec un instrument coupant. Cela garanti un recouvrement rapide de la surface de l'implant avec du sang frais et le protège ainsi d'une possible contamination durant le processus de régénération qui va suivre.

La Régénération Osseuse et une fixation stable de l'implant

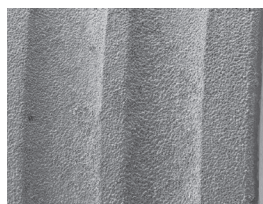
La régénération osseuse de lésions causées par une péri-implantite est gérée de préférence avec un matériau non-résorbable tel que les granules de titane poreux. Le PTG, osteoconductif, a une porosité d'environ 80% et une surface qui ressemble les propriétés de l'os humain. Ceci crée une structure pour la régénération de l'os en stimulant la colonisation des ostéoblastes et de l'ostéointégration. Quand le PTG est mélangé au sang du patient ou à du sérum physiologique, les granules coagulent entre elles grâce aux forces capillaires. La surface, étant thrombogénique, facilite la formation d'un caillot sanguin stable autour des granules. Tigran PTG maintient son volume pendant la chirurgie et toute la phase de cicatrisation. Ceci assure une stabilité mécanique et un résultat prévisible et esthétique à long terme. Tigran PTG est un matériau conçu pour être utilisé avec des implants en titane.



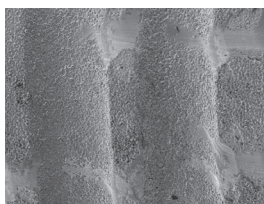
Impact Minime sur la surface de l'implant

Tandis que la brosse titane a un impact minime sur la structure de l'implant, l'utilisation d'une curette peut endommager la surface de l'implant. La brosse rend plus facile le retrait de tissu granuleux, tartre et autres macrostructures.

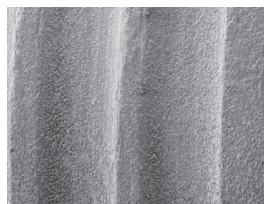
Surface d'origine de l'implant



Implant nettoyé avec une curette titane



Implant nettoyé avec la brosse titane



Implant et la brosse titane



Une curette laisse des profondes traces et la plupart des surfaces, surtout l'intérieur des spires, ne sont pas nettoyées.

La brosse titane nettoie de façon circonférentiel, est douce avec la surface de l'implant et optimise le débridement des spires nettoyées.

Notez bien la façon dont les poils atteignent l'intérieur même des spires

Photo avec l'aimable autorisation de Dr Duddeck

L'expérience de Débridement

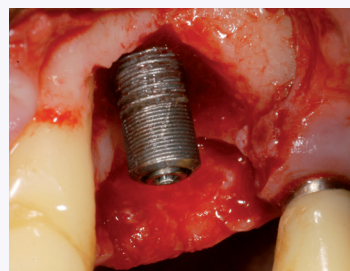
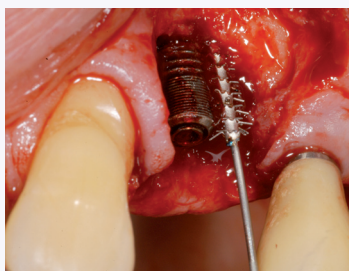
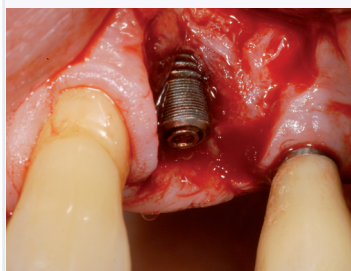


Photo avec l'aimable autorisation de Dr Wohlfahrt, Université d'Oslo

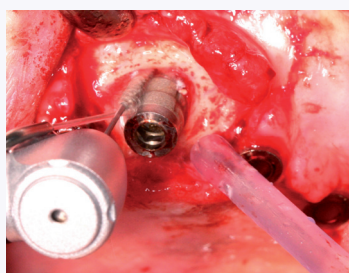
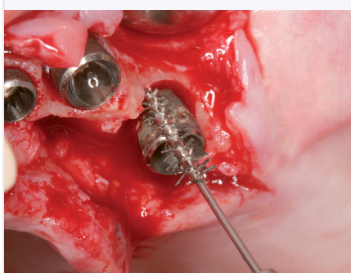


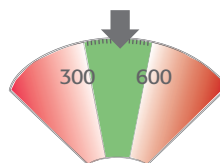
Photo avec l'aimable autorisation de Prof. Renvert, Université de Kristianstad

Photo avec l'aimable autorisation de Dr Duddeck, Université de Cologne

Mode d'emploi: Tigran™ PeriBrush™



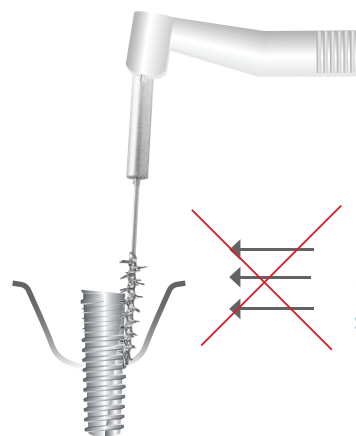
Exciser l'excès de
tissus de granulation
avant d'utiliser la
brosse



Il est préférable
d'utiliser la brosse à
une vitesse de 300-
600 tours/minute



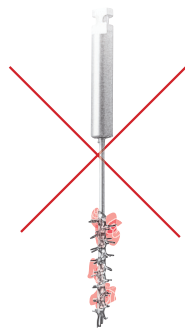
Il est recommandé
d'irriguer constamment
avec du sérum
physiologique. Garder
la brosse en contact
intime avec la surface
de l'implant



Utiliser des
mouvements doux
sans aucune pression



Ne pas utiliser la brosse
si elle est endommagée



Ne pas réutiliser. Ne
pas restériliser. Vous
encourez un risque de
contamination organique

A usage unique.

NE PAS REUTILISER – risque de contamination croisée protéinique.